



Què és una aldufa?

ALDUFA f. ant.
Porta (en àrab).

Etimologia: pres de l'àrab al-duffa, 'la porta' (R. Martí Voc.).

Tot el terme d'Antella està banyat per l'important riu Xúquer, i des de l'assut d'Antella, naix la Sèquia Reial del Xúquer. Esta important sequia, la construcció de la qual va començar en el segle XIII per Jaume I, té una llargària de 54 km, rega 20.000 hectàrees i dona mitjans per viure a 35.000 persones i 20 poblacions. Una peça important de la distribució d'esta aigua en la Ribera Alta és L'Aldufa Reial. Este edifici (o porta), ara reconstruïda, era la responsable d'eliminar l'excedent d'aigua i de la repartició de tota la riquesa que va per este canal, deixant-nos un poc del seu valor quan els sobra als altres.

L'Aldufa, el nostre projecte, naix amb eixa filosofia, que esta antiga casa de portes i l'aigua siga la nostra iconologia i puguem ensenyar, als xiquets i no tan xiquets, la nostra cultura i història. Tot amb la finalitat d'involucrar-los en un projecte comú de sostenibilitat de la nostra natura.



www.laldufa.es

Per a fer reserves i sol·licitar informació:

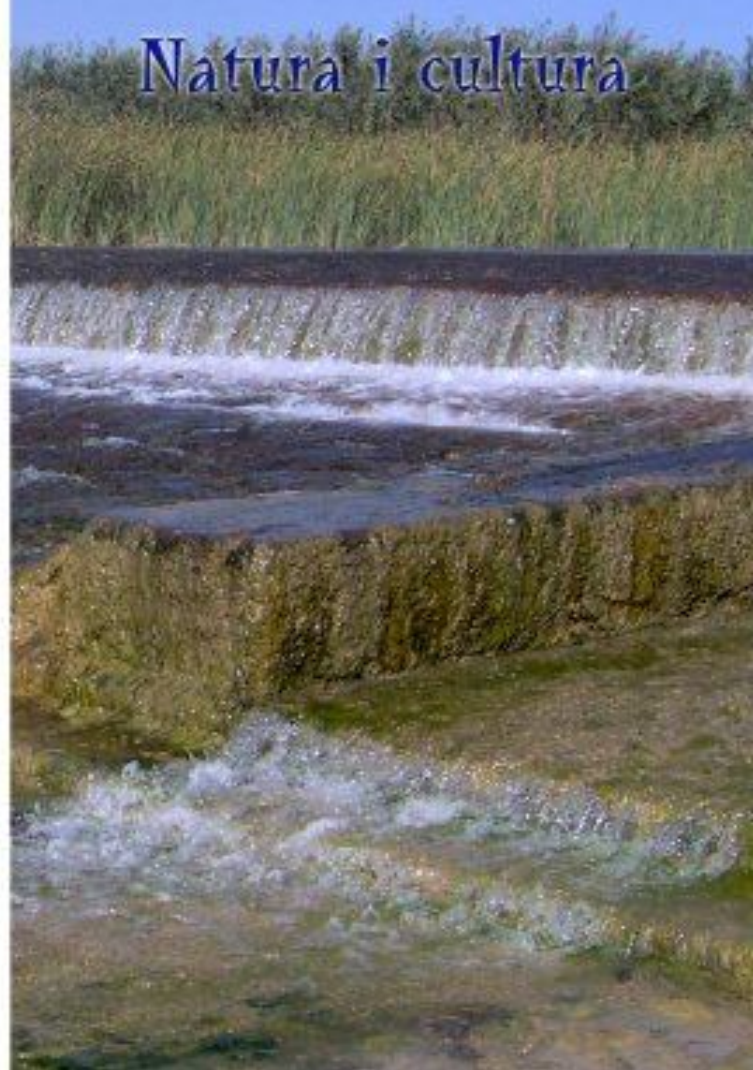
Correu electrònic: info@laldufa.com

Telèfons: 617667443 - 615290633

Tots els drets reservats a L'aldufa C.B.



Natura i cultura





Què som?

L'Aldufa és un projecte sorgit de l'estima i el respecte cap al nostre entorn, orientat a les activitats educatives i fonamentat en l'aprenentatge de la natura, la història i la cultura.



Què fem?

Oferim recolzament o ampliació de l'àrea de coneixement del medi natural, social i cultural dels tres cicles del currículum de primària. Totes les nostres unitats didàctiques estan dissenyades de forma educativa i divertida, i basades en jocs i activitats teòrico-pràctiques. Integrem la motivació de l'oci focalitzat-lo a l'aprenentatge dels conceptes d'esta àrea, mitjançant el contacte directe amb els diferents medis. A més a més, per a una millor comprensió i assimilació, les unitats didàctiques venen acompanyades d'un quadern de recolzament.



L'Aldufa facilitada:

- El material de preparació prèvia per als mestres.
- El material didàctic de les excursions.
- El servei de menjador (opcional).
- El servei d'autobús (opcional).

Excursions:

L'aigua modela el paisatge:

Excursió dissenyada per a la observació i comprensió dels aspectes geonaturals del cicle de l'aigua.

Consisteix en una excursió on els xiquets podran veure i conèixer el cicle de l'aigua. Visitaran llocs tan característics com els barrancs, els meandres, etc. També contemplaran com el riu ha marcat el paisatge de forma natural, i com la fauna i la flora de l'entorn s'han adaptat als canvis derivats de la influència de l'aigua. A més a més, es farà especial atenció a la seua correcta utilització i perills de contaminació.

Orientació en el medi social i natural:
Excursió dissenyada per a l'aprenentatge de la botànica característica del clima mediterrani i l'entorn social i cultural de la Ribera del Xúquer, utilitzant l'esport de l'orientació com a mètode d'ensenyament.

Unitat didàctica orientada a l'educació dels xiquets en l'adequada utilització de l'entorn. En la primera part, utilitzem els conceptes bàsics de l'orientació per a conèixer el medi natural, en especial les plantes i les flors més característiques del nostre clima. En la segona part, recolzarem estos conceptes d'orientació en el medi social, per a conèixer les influències històriques de les cultures iberes, musulmanes i cristianes, i com totes elles han dissenyat la nostra societat i l'entorn.

Aprofitament de l'aigua:

Excursió dissenyada per a l'observació, l'estudi i l'enteniment de l'aprofitament de l'aigua.

Consisteix en una excursió centrada en el riu Xúquer i el seu aprofitament per part de les diferents civilitzacions que han conviscut amb ell. Visitaran llocs tan característics com l'embassament, les assuts, les seqües, etc. També observaran com l'home ha aprofitat els recursos hídrics i ha modificat el paisatge i la flora segons el seu benefici.

